

ALGERIA
Catherine Gendrin

Fiche technique

Le plan lumière et la fiche technique doivent être remis rapidement au technicien de la salle et font partie intégrante du contrat. Le non-respect de ce contrat peut entraîner l'annulation du spectacle. Nous pouvons nous adapter, dans une certaine mesure, et après concertation, aux conditions du lieu de représentation.

1- **Salle** : noir total

2- **Durée du spectacle** : 1h 20

3- **Planning + personnel** :

- lumières (montage/ réglage) : 2 techniciens / 2 services de 4 heures
- son (installation sono + réglage) : 1 technicien
- Démontage: /

4- **Espace scénique idéal** :

- profondeur : 6 m
- ouverture : 6 m
- hauteur : 6 m

5- **Lumières** :

- 14 PC 1kw
- 1 Découpe 1kw
- 14 PAR 64/CP62
- 3 PAR 64/CP60
- un jeu d'orgue à mémoire 24 circuits / 3 KW
- gélatines : réf. Lee Filter (104 – 195 – 136 -181 -152)
- diffuseur Rosco 119 et 114

6- **Son** :

- puissance adaptée à la salle
- 1 lecteur CD (auto-pause)
- 1 table de mixage
- 2 enceintes

7- **Loges** :

- Pour 1 personne
- Une table à repasser + cintres pour costumes
- Douche + serviette
- Collation (fruits, fruits secs, fromage, gâteaux, eau, thé, café, jus de fruit...)

8- **Pendrellons/ frises** (voir plan lumières)

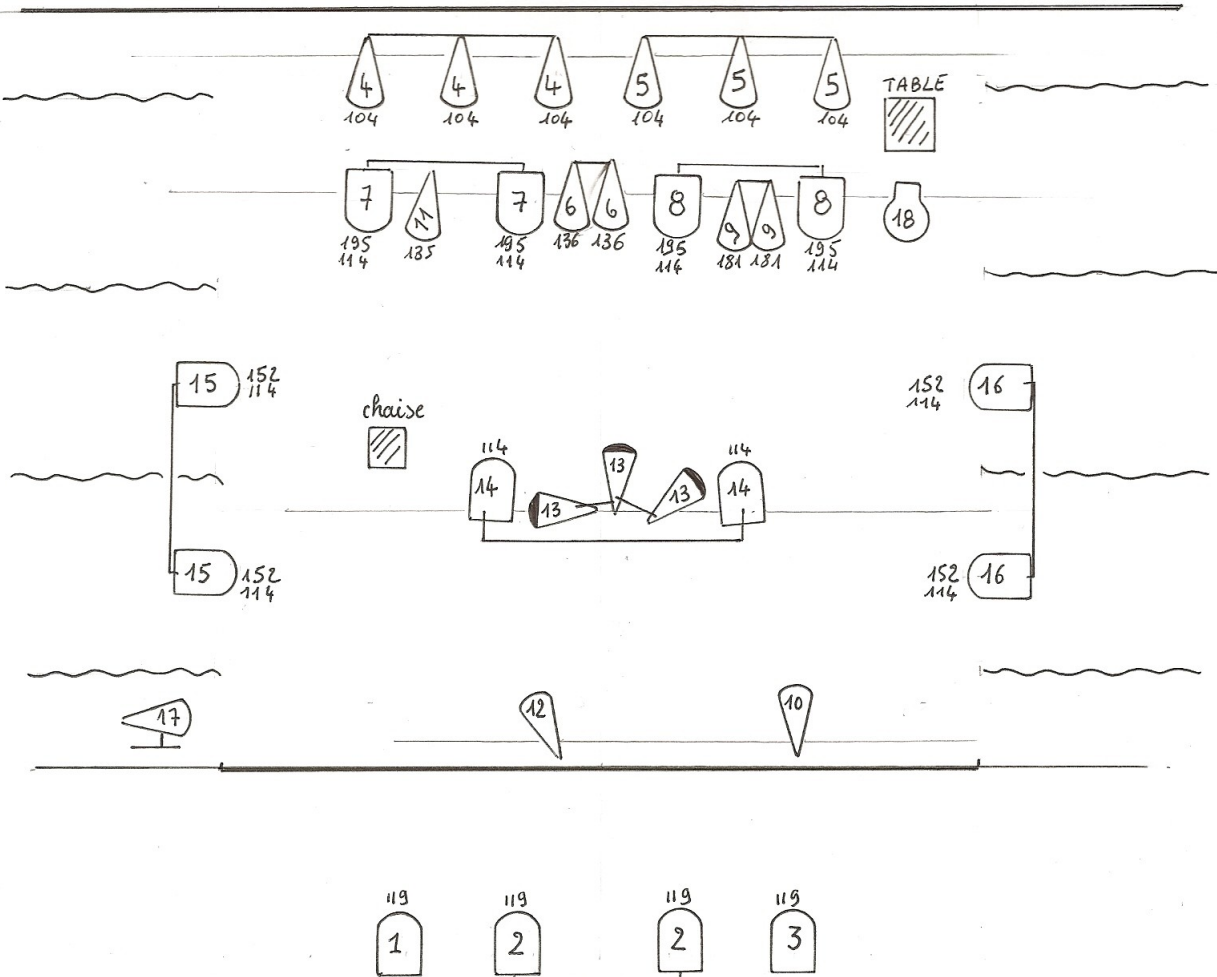
Merci d'avance ! ☺





Régisseur : Morane ASLOUN
Morane.asloun@yahoo.fr
06 64 88 38 16 (France)

ALGERIA
de miel et de braise
de et par
Catherine GENDRIN

2 cm = 1,00m

PLAN LUMIERES



-  PC 1 Kw x 14
-  PAR 64 (CP62) x14
-  PAR 64 (CP60) x3
-  Découpe 1 Kw x 1

Régie : Morane ASLOUN

06 64 88 38 16

morane.asloun@yahoo.fr

Octobre 2008